

Info PBL/mrt18

www.clo.nl/nl022613

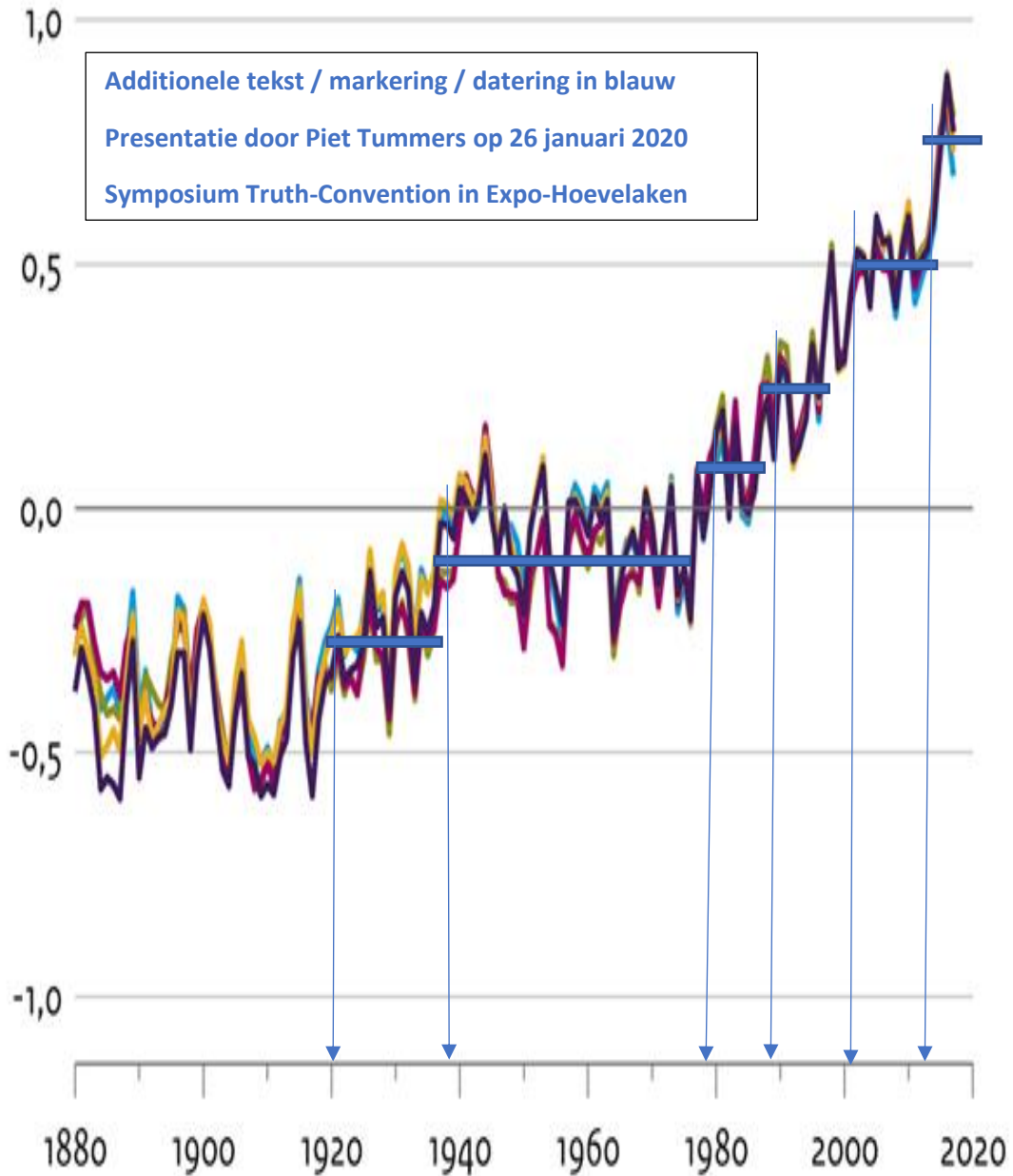
Mondiale temperatuur

- HadCRUT4-reeks (CRU)
- LOTI-reeks (NASA/GISS)
- NOAA-reeks
- HadCRUT4-reeks aangepast (Cowtan en Way)
- Berkeley Earth Project-reeks (BEST)

Indicatieve beginjaren
temperatuur- plateaus

2013 > 4G, 2002 > 3G,
1990 > 2G, 1979 > 1G,
1939 > 0G, 1920 > Radio

Afwijking ten opzichte van gemiddelde 1961 – 1990 (°C)



Bron: CRU; NASA/GISS; NOAA; Cowtan en Way; Berkeley Earth Project